



## índice

### Recopilación de datos estadísticos de Caudete

#### 1-Datos demográficos

- Ficha municipio
- Datos del padrón y bases históricas
- Descomposición de la población por edades
- Censo de población extranjera
- Desglose de la población por nacionalidad e intervalos.
- población de Caudete, y su relación al lugar de nacimiento y de residencia

#### 2-El paro en Caudete

- Tabla de datos,hombres, mujeres, sectores y totales.
- Gráficos derivados de los datos recopilados.
- Evolución del paro en Caudete último año mes a mes.
- Distribución del paro por sectores.

#### 3-Estadísticas socio-económicas de Caudete

- Tabla de datos, comparativa respecto a la provincia de Albacete
  - vehículos
  - oficinas bancarias
  - telefonía
  - industrias
  - comercios
  - mayoristas y minoristas
  - índices comparativos

#### 4-Bibliografía

## 1-Datos demográficos

### -Ficha del municipio

#### Población: Caudete



**Población:** Caudete

**Provincia:** Albacete

**CCAA:** Castilla la Mancha

**Territorio:** 139,75 km<sup>2</sup>

**Densidad de población:** 74,78 h/km<sup>2</sup>

**C:P** 02660

**PREFIJO:** 96

**Tasa de Paro:** 21%

**Población padrón 2010:** 10.450

**Población estimada 2011:** 10.550

**Población masculina:** 5308

**Población Femenina:** 5142

**Tasa de natalidad:**10,38

**Tasa de mortalidad:**8,51

**Crecimiento vegetativo:** 22

**Población Española:** 9151

**Población Extranjera:** 1299

**Variaciones desde el 2004 al 2010**

**-Variación población: 1021**

**-Variación población Espa: 208- 20%**

**-Variación población Extra: 813- 80%**

**Pob. Extranjera Europa:** 487

**Pob. Extranjera África:** 418

**Pob. Extranjera América:** 377

**Pob. Extranjera Asia:** 24

Caudete es una pequeña ciudad de 10.450 habitantes, cuenta con una extensión de 139,75 km<sup>2</sup> y se encuentra a 101 km de la capital de provincia. Es una de la seis poblaciones de la provincia que supera los 10.000 habitantes, teniendo una densidad de población del 74,78 h/km<sup>2</sup>, frente a los 26,78 de la provincia.

De los 10.450 habitantes:

5308 son varones y 5142 mujeres.

La población tiene una tasa de natalidad de 10,38 algo superior a los últimos años y una tasa de mortalidad de 8,51 muy similar a la de años anteriores.

El crecimiento vegetativo es de 22, diferencia entre nacimientos en la población y defunciones.

Destacar la elevada tasa de crecimiento ya que Caudete desde el año 2004 ha crecido muy por encima de su crecimiento vegetativo, sobre todo por la llegada de población extranjera.

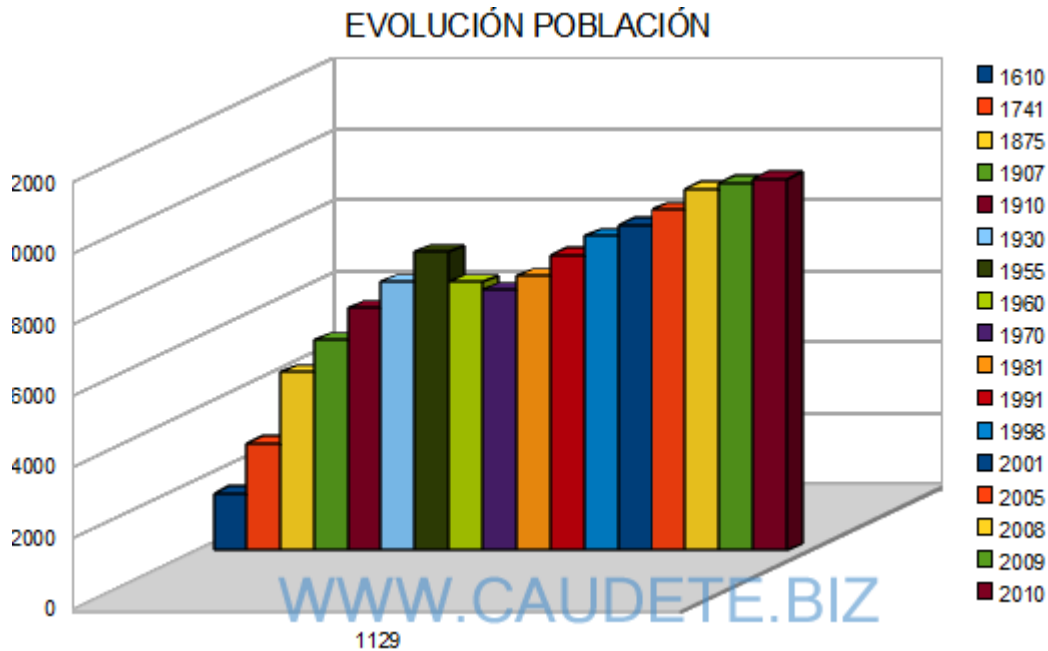
Podemos analizar este fenómeno viendo y analizando el crecimiento de Caudete desde el año 2004 al 2010. En tan solo seis años la población aumenta en 1021 personas, de ellas según la tasa de crecimiento la población solo tenía que haber crecido en 122 habitantes.

La población nacional creció en realidad en 208 habitantes, superior a lo esperado, supone una sorpresa pero es muy poco ya que supone el 20% del aumento total. En cuanto a la población extranjera el aumento de población asciende a 813 personas, un 80% de todo el crecimiento, esta llegada de personas no nacionales es la que provoca la alta velocidad del crecimiento de Caudete.

## -Datos del padrón y bases históricas

### Evolución de la Población en Caudete

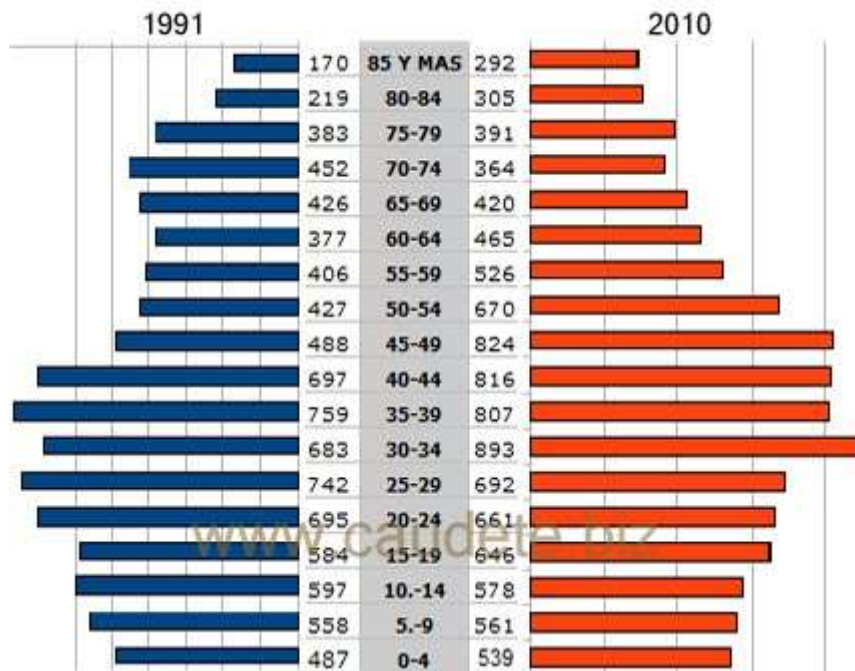
año	1564	1610	1741	1875	1907	1910	1930	1955	1960	1970	1981	1991	1998	2001	2005	2008	2009	2010
habitantes	1129	1600	3002	5000	5913	6810	7552	8393	7544	7322	7707	8306	8827	9150	9553	10.157	10330	10.450



A partir del año 1564 es cuando disponemos de datos fiables sobre el censo de Caudete, ese año Caudete tenía una población de 1129. Desde entonces no cesaría de crecer hasta el año 1955 con 8393 habitantes. Desde ese año hasta el 1991 Caudete siempre estaría por debajo de ese número de habitantes tan elevado. En la actualidad Caudete tiene 10.450 habitantes según el último padrón cerrado en el año 2010.

## -Descomposición de la población por edades:

AÑOS	POBLACIÓN 1991	POBLACIÓN 2008	POBLACIÓN 2010
85 Y MAS	170	250	292
80-84	219	288	305
75-79	383	396	391
70-74	452	398	364
65-69	426	368	420
60-64	377	456	465
55-59	406	478	526
50-54	427	556	670
45-49	488	786	824
40-44	697	848	816
35-39	759	761	807
30-34	683	849	893
25-29	742	781	692
20-24	695	637	661
15-19	584	646	646
10-14	597	599	578
5-9	558	523	561
0-4	487	537	539



Tal y como vemos en la gráfica, podemos ver que es en los años centrales de los 20 a 54 años donde se encuentra el mayor número de población. Representamos dos años distintos el 1991 y el 2010 para buscar diferencias y sobre todo ver si se produce el efecto de envejecimiento.

En el año 1991 los nacimientos ya no son tan elevados como antes lo que hace crecer la preocupación por el envejecimiento de la población. Elegimos el año 2010, a parte de ser el más actualizado por ser el año en que mayor población extranjera tenemos.

Realmente con el envejecimiento de la población la gráfica del 2010 tendría que ser muy distinta a la del 1991 ya que tendría que haber mayor acumulación de gente mayor en los intervalos de 50 a 84 años, pero no ha sido así, ya que durante esos años y sobre todo en los cinco últimos ha llegado población extranjera que ha aumentado nuestra tasa de crecimiento, manteniendo la población joven por encima de lo esperado así como el resto de la población activa. El envejecimiento de los 70 a 74 años aumenta pero ha sido compensado con la llegada de esta población. Este efecto salvo cambios demográficos causados por la crisis aseguraría de momento el crecimiento de Caudete.

## -Censo de población extranjera

	Total	Bulga.	Franc.	R.U	Portug	Italia	Alem.	Polon	Ruman.	Argelia	Marrue.	Cuba	Rep. Dom.	Brasil	China	Pakist	Argen.	Colom.	Rusia	Ecu.
2010	1299	118	12	218	26	3	12	7	54	13	404	20	18	22	8	0	6	87	15	-
2008	1116	103	10	187	28	0	9	8	39	0	325	22	32	20	14	4	2	87	12	156
2001	317	2	14	16	0	0	5	0	2	0	99	6	16	1	0	0	3	88	0	51

Caudete ha recibido en los últimos 10 años cerca de 1000 nuevos habitantes llegados de fuera de España. Dos fenómenos muy distintos, por un lado vemos que destaca la población del Reino Unido, con una colonia en el 2010 de 218 personas cuando en el 2001 solamente había 14. Esta población no llega en busca de trabajo sino que busca aprovechar el menor nivel de precios que hay en España respecto al Reino Unido. El perfil de este tipo de personas suelen ser jubilados.

En busca de trabajo vienen como norma general el resto de extranjeros, como lo es la importante colonia de población Marroquí con 404 personas, en el año 2001 solamente había 99 de la misma nacionalidad. También ha sido muy elevado el crecimiento en población búlgara, rumana y en menor medida de Portugal. Caudete es uno de los pueblos de la provincia de Albacete que más población extranjera ha recibido.

## -Desglose de la población por nacionalidad e intervalos

<b>Edad</b>	<b>menores de 16 años</b>	<b>de 16 a 64 años</b>	<b>de 65 y más</b>
<b>Españoles</b>	1519	5905	1727
<b>Extranjeros</b>	281	973	45

El cuadro nos refleja muy bien la actual composición de la población de Caudete por edades, así vemos que menores de 16 años hay 1519 españoles frente a los 281 extranjeros, esto supone que el 16% de la población joven es extranjera, representando más porcentaje que en el intervalo de 16 a 64 años donde supone un 14% o a partir de 65 años donde representa un 3%. Esto llega dado por la llegada de extranjeros en los últimos años y supondrá una población más mezclada en los próximos años.

## -Población de Caudete, y su relación al lugar de nacimiento y residencia

	<b>total</b>	<b>nacidos en España</b>	<b>en la misma comunidad</b>	<b>misma comunidad autónoma, misma provincia</b>	<b>misma comunidad autónoma, misma provincia mismo municipio</b>	<b>misma comunidad misma provincia distinto municipio</b>	<b>misma comunidad autónoma distinta provincia</b>	<b>distinta comunidad autónoma</b>	<b>nacidos en el extranjero</b>
<b>nº habitantes</b>	10450	9071	6819	6744	5533	1211	75	2252	1379

De los 10450 habitantes, 9071 han nacido en España, sin embargo de todos ellos solo 5533 han nacido y residen en Caudete, así podemos decir que el 53% de la población es autóctona. Otras 1211 personas, son Castellano manchegas, nacidas en la provincia de Albacete y actualmente viven en Caudete, otras 75 personas son de Castilla la Mancha pero llegan de otra provincia y 2252 habitantes llegan a Caudete de otra comunidad Autónoma, esto supone un 22% una tasa muy elevada, suponemos que por la ubicación de nuestra población al límite de las provincias de Alicante, Valencia, Murcia y la propia (Albacete). En cuanto a nacidos en el extranjero son 1379 habitantes, un porcentaje también muy alto pues supone el 13% de la población actual de Caudete.

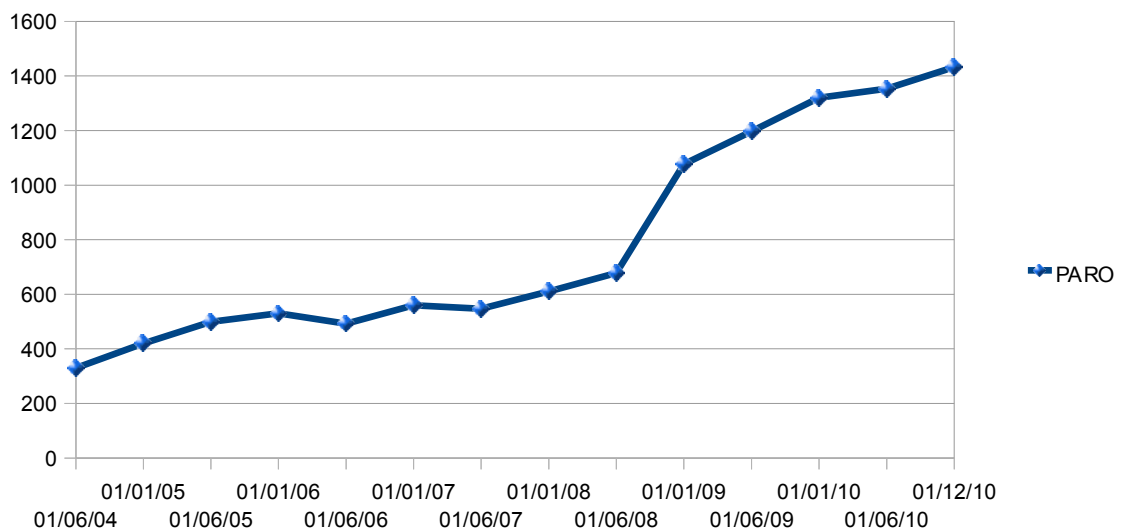
## 2-El paro en Caudete

### -Tabla de datos, hombres, mujeres , sectores y totales

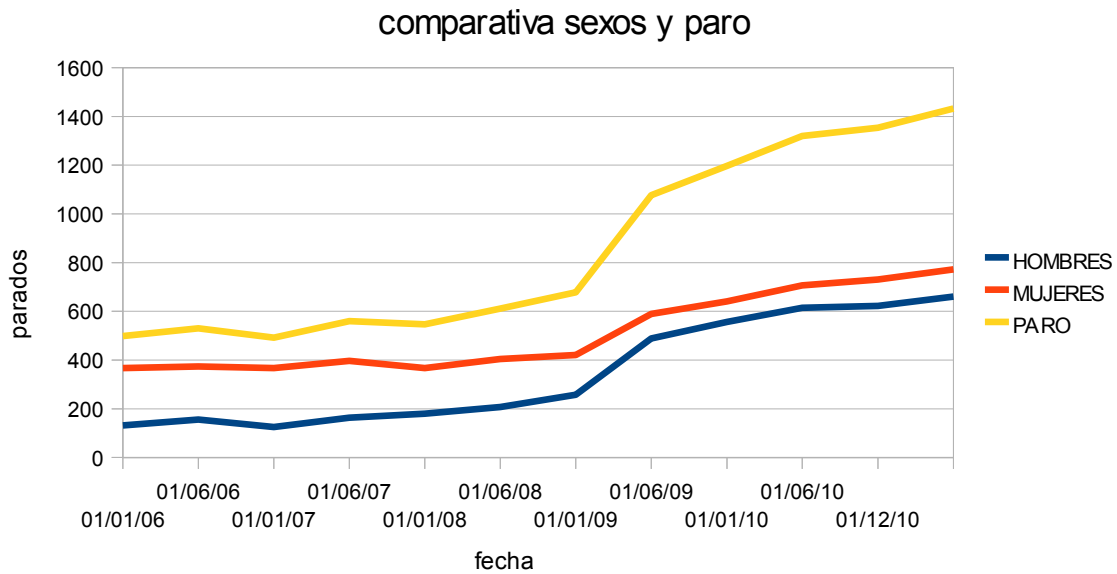
Datos estadísticos del paro, desde el año 2004 a enero del 2011, la primera tabla es la recopilación de datos,de la que luego obtenemos diferentes gráficas donde es más fácil interpretar los datos.

PARO	HOMBRES				MUJERES				SECTORES					
	nivel edades								AG	IND	CON	SERV	SN	
	25	25-44	45 O	total H	25	25-44	45 O	total M						
01/06/04	330													
01/01/05	420													
01/06/05	499	24	61	47	132	44	179	144	367	13	135	51	243	57
01/01/06	530	20	77	59	156	40	192	142	374	18	127	62	275	48
01/06/06	492	14	64	47	125	44	179	144	367	15	115	48	262	52
01/01/07	560	29	83	51	163	51	199	147	397	12	118	59	305	66
01/06/07	547	32	74	74	180	47	187	133	367	11	132	61	284	59
01/01/08	611	35	97	75	207	62	208	134	404	20	108	95	318	70
01/06/08	678	40	105	112	257	61	215	145	421	18	110	122	354	74
01/01/09	1077	84	232	172	488	88	319	182	589	25	203	230	536	83
01/06/09	1197	82	277	197	556	83	348	210	641	26	230	273	531	137
01/01/10	1320	88	283	243	614	89	378	239	706	45	230	299	597	149
01/06/10	1353	92	286	244	622	95	379	257	731	40	213	282	641	177
01/12/10	1433	100	311	250	661	94	400	278	772	44	221	284	707	177

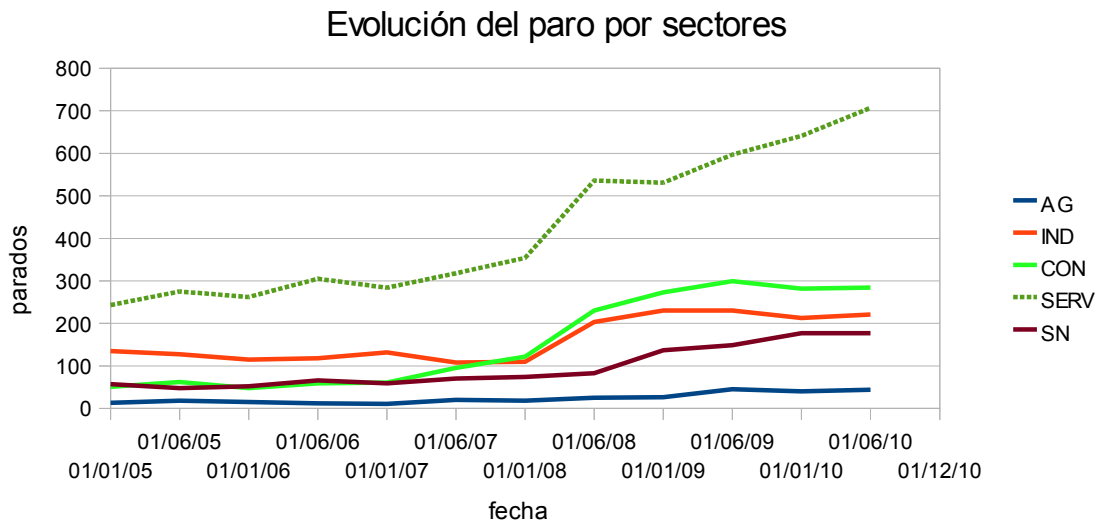
### -Gráficos derivados de los datos recopilados



Evolución del número de parados: Se observa una rápida subida sobre todo a partir del año 2008. El punto más alto corresponde a Diciembre del 2010 con 1433 parados.



Comparativa número de parados con distinción de que sea hombre o mujer:  
 podemos ver que siempre el paro femenino es más elevado, aunque en los últimos años de crisis se asimilan más.

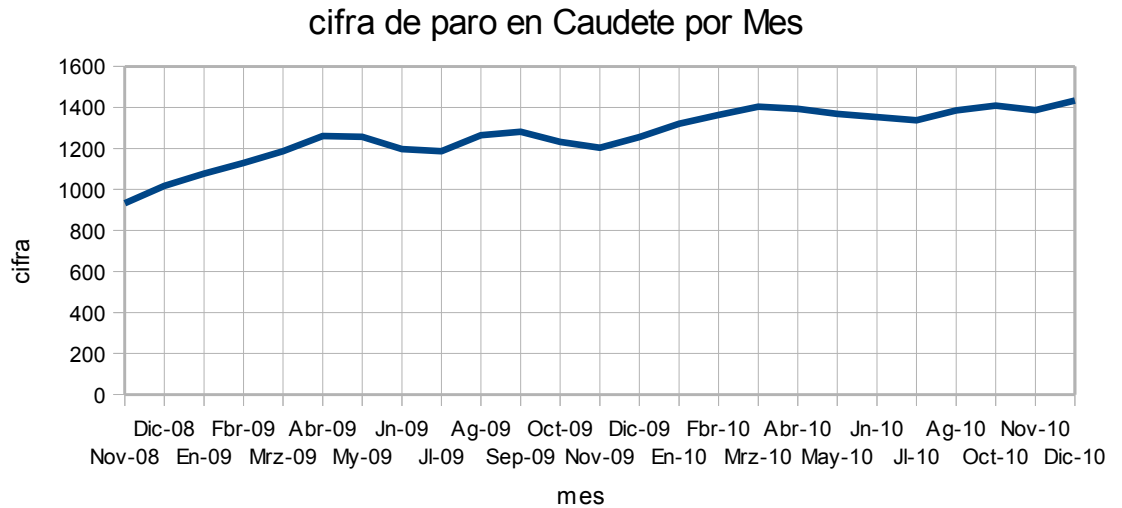


Evolución del paro en los diferentes sectores:

El sector servicios es el que ocupa muy buena parte de la cuota de parados de Caudete, el sector de la construcción con muy pocos parados normalmente, sufre una subida considerable, no ocurre igual con el sector agrario, muy poco afectado por la crisis. El sector de la industria registra una subida moderada de paro.

### -Evolución del paro en Caudete último año mes a mes

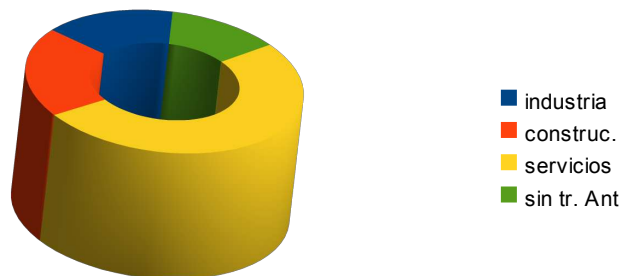
mes	parados
Nov-08	932
Dic-08	1017
En-09	1077
Fbr-09	1129
Mrz-09	1187
Abr-09	1261
My-09	1257
Jn-09	1197
Jl-09	1187
Ag-09	1264
Sep-09	1281
Oct-09	1232
Nov-09	1203
Dic-09	1256
En-10	1320
Fbr-10	1363
Mrz-10	1403
Abr-10	1393
May-10	1368
Jn-10	1353
Jl-10	1337
Ag-10	1385
Oct-10	1408
Nov-10	1387
Dic-10	1433



En Enero del 2010 partíamos de 1256 parados, siendo una cifra muy alta, la mayor cifra de paro alcanzada en la historia de Caudete, que sería superada tanto en los meses de Febrero como Marzo. Desde Marzo a Julio la subida del paro se estanca e incluso hay una pequeña recuperación tratándose de un espejismo ya que volvería a subir superando los 1400 parados durante el mes Octubre, esto supone un nuevo récord por desgracia. De cara a Diciembre se pensaba que la cifra mejoraría gracias a las contrataciones del sector servicios durante las navidades pero nuevamente aumenta y se supera otra vez la cifra de parados colocándose en 1433 parados (nuevo récord de parados), en tan solo el año 2010 hay 177 parados más. Esta cifra de paro tan alta supone una tasa de paro del 21% de la población.

### -Distribución del paro por sectores

	parados
agricultura	44
industria	221
construc.	284
servicios	707
sin tr. Ant	177



Vemos que es el sector servicios el que más parados registra con 707, teniendo en su lado opuesto al sector agrícola con 44 parados. Por lo tanto el 49% del paro recae en el sector servicios.

### 3-Estadísticas socio-económicas de Caudete

#### -Tabla de datos, comparativa respecto a la provincia de Albacete

- vehículos
- oficinas bancarias
- telefonía
- industrias
- comercios
- mayoristas y minoristas
- índices comparativos

	Extensión (Km2)	Teléfonos fijos 2009	Líneas de banda ancha 2010	Vehículos de motor 2010	Automóviles 2010	Camiones y furgonetas 2010
<b>Caudete</b>	142	3.372	1.699	7.486	4.715	1.348
<b>Prov. Albacete</b>	14.918	149.272	58.747	287.381	176.542	53.320
<b>part de Caudete %</b>	0,95	2,26	2,89	2,6	2,67	2,53

	Otros vehículos de motor 2010	Motocicletas	Autobuses	Tractores	Resto vehículos de motor	Oficinas bancarias 2010
<b>Caudete</b>	1.421	463	4	263	691	8
<b>Prov. Albacete</b>	57.519	18.636	440	3.434	35.009	342
<b>part de Caudete %</b>	2,47	2,48	0,91	7,66	1,97	2,34

	Oficinas bancarias 1999	Bancos 2010	Cajas de ahorros 2010	Cooperativas de crédito 2010	Actividades industriales (industria y construcción)	Actividades industriales: industria
<b>Caudete</b>	8	2	5	1	257	105
<b>Prov. Albacete</b>	315	75	183	84	7.133	3.520
<b>part de Caudete %</b>	2,54	2,67	2,73	1,19	3,6	2,98

	Energía y agua	Extracción y transf. min.energ y deriv.; ind.quím	Industrias transf. de metales; mec. precisión	Industrias manufactureras	Actividades industriales: construcción	Actividades comerciales mayoristas
<b>Caudete</b>	8	16	21	60	152	32
<b>Prov. Albacete</b>	274	354	838	2.054	3.613	1.779
<b>part de Caudete %</b>	2,92	4,52	2,51	2,92	4,21	1,8

	Materias primas agrarias; alim., bebidas y tabaco	Textiles, confec., calzado y art. cuero	Productos farmac; perfum. y mant. hogar	Comercio al por mayor de art. consumo duradero	Comercio al por mayor interindustrial	Otro comercio al por mayor interindustrial
<b>Caudete</b>	18	2	1	3	2	6
<b>Prov. Albacete</b>	835	118	114	218	80	343
<b>part de Caudete %</b>	2,16	1,69	0,88	1,38	2,5	1,75

	Otro comercio al por mayor no especificado	Act. com. alimentación	Act. com. tradicional	Act. com. supermercados	Act. com. total no alimentación	Act. com. vestido y calzado
<b>Caudete</b>	0	48	43	5	123	21
<b>Prov. Albacete</b>	71	2.909	2.716	193	4.443	878
<b>part de Caudete %</b>	0	1,65	1,58	2,59	2,77	2,39

	Act. com. hogar	Act. com. resto no alimentación	Act. com. c. mixto y otros	Act. com. grandes almacenes	Act. com. hipermercados	Act. com. almacenes populares
<b>Caudete</b>	31	71	19	0	0	0
<b>Prov. Albacete</b>	1.168	2.397	807	2	4	32
<b>part de Caudete %</b>	2,65	2,96	2,35	0	0	0

	Act. com. ambulante y mercadillos	Act. com otro comercio	Superficie-m2 actividades comerciales minoristas	Superficie-m2 alimentación	Superficie-m2 com. tradicional alim.	Superficie-m2 supermercados
<b>Caudete</b>	5	14	38.161	5.123	881	4.242
<b>Prov. Albacete</b>	159	610	898.296	161.897	76.621	85.276
<b>part de Caudete %</b>	3,14	2,3	4,25	3,16	1,15	4,97

	Superficie-m2 total no alimentación	Superficie-m2 vestido y calzado	Superficie-m2 hogar	Superficie-m2 resto no alimentación	Superficie-m2 c. mixto y otros	Superficie-m2 grandes almacenes
<b>Caudete</b>	31.046	1.802	5.138	24.106	1.992	0
<b>Prov. Albacete</b>	599.273	82.272	212.836	304.165	137.126	10.407
<b>part de Caudete %</b>	5,18	2,19	2,41	7,93	1,45	0

	Superficie-m2 hipermercados	Superficie-m2 almacenes populares	Superficie-m2 otro comercio	Centros Comerciales	Superficie-m2 Centros Comerciales 2009	Actividades de restauración y bares
<b>Caudete</b>	0	0	1.992	0	0	58
<b>Prov. Albacete</b>	57.418	13.772	55.529	4	99.514	2.210
<b>part de Caudete %</b>	0	0	3,59	0	0	2,62

NOTA: en la siguiente tabla, hablamos de índice y no número de centros, habitantes, metros, etc. El índice nos indica la importancia que tiene ese sector en la economía de Albacete, a mayor índice mayor importancia en la provincia.

	Índice industrial	Índice comercial	Índice comercial mayorista	Índice comercial minorista	Índice de restauración y bares	Índice turístico
<b>Caudete</b>	21	12	9	14	14	1
<b>Prov. Albacete</b>	787	817	870	774	602	232

	Índice actividad económica
<b>Caudete</b>	18
<b>Prov. Albacete</b>	753

### Conclusiones derivadas de las tablas:

Analizando las tablas, vemos que nuestra población lleva mucho retraso en diferentes actividades, mientras que sigue destacando en el parque automovilístico de tractores, no lo hace así en el número de industrias químicas o manufactureras, así lo vemos en el índice industrial algo por debajo del que deberíamos de tener, siendo de un 21 en lugar de un 25.

En cuanto al transporte, tenemos un parque de autobuses menor del necesario, los que nos hace contratar servicios en empresas externas a la población. No ocurre lo mismo con los automóviles ya que a cada ciudadano con edad de poder conducir le toca 1,60 coches, es decir hay más vehículos que personas en edad de conducir.

Lo más destacado es el poco comercio mayorista y minorista que existe en nuestra población ( dato que contrasta con el elevado paro en el sector servicios), a pesar de que ha mejorado en los dos últimos años llegando a ser 12 puntos, todavía sigue por debajo.

En cuanto al turismo nuestra población no tiene ninguna importancia turística dentro de la provincia, nos lo muestra el único punto que tenemos de 232. Realmente este dato ha empeorado ya que en el año 2008 teníamos 2 puntos.

## Bibliografía

- Instituto de estadística de Castilla la Mancha
- Instituto Nacional de Estadística
- Anuario estadístico de la Caixa.
- Estudio 2010 fundación BBVA
- Servicio público de empleo Castilla la Mancha
- Servicio público de empleo Nacional.
- Elaboración Propia